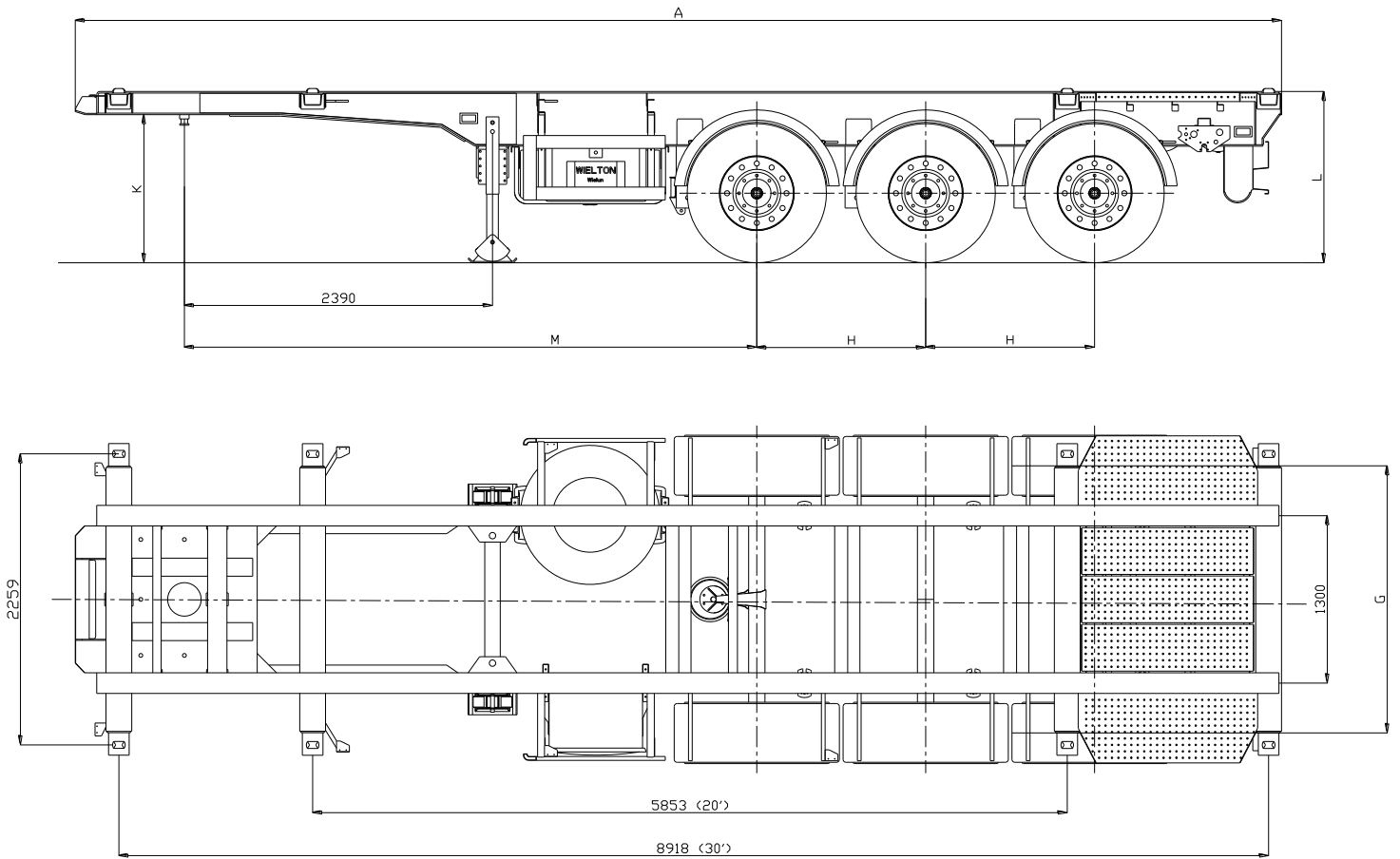


ПОЛУПРИЦЕП КОНТЕЙНЕРОВОЗ NS 3 P20 P30



Рама	Кузов – площадка
<ul style="list-style-type: none"> ✓ стальная конструкция из конструкционной стали DOMEX с повышенной прочностью ✓ двухдиапазонные опорные ноги ✓ плита сцепки с 2-дюймовым королевским шкворнем ✓ задний буфер в соответствии с ECE ✓ боковые противонаездные предохранители изготовлены с легкого композитного в соответствии с ECE 	<ul style="list-style-type: none"> ✓ приспособленный для перевозки контейнеров 1 x 20', 1 x 30' ✓ площадка в задней части полуприцепа ✓ три паровые петли на сторону
Шасси	
<ul style="list-style-type: none"> ✓ 3-осное SAF/BPW дисковое - техническая нагрузка оси до 9000 кг, ✓ пневмоподвеска, ✓ первая ось поднимается в автоматическом цикле ✓ клапан поднятия и опускания грузового кузова ✓ Высота CCU – 1 150 мм 	
Система торможения WABCO/HALDEX	Электрическое оборудование
<ul style="list-style-type: none"> ✓ соответствует требованиям ADR ✓ автоматическая регулировка тормозов ✓ антиблокировочная система EBS с функцией Vehicle Stability - „RSP” или „RSS” или „TRS” 	<ul style="list-style-type: none"> ✓ 24 v в соответствии с ECE и ADR, ✓ задние фары комплексные: ✓ светодиодные – LED: позиционные ✓ вольфрамовые лампочки: свет заднего движения, противотуманные фары, света поворотников ✓ освещение номерных знаков, (лампочки) ✓ габаритные огни и боковое освещение диодные (LED) ✓ светоотражающие таблички, ✓ 2 подключаемые и розетки EBS на передней стенке бес подключаемых проводов
Покраска	
<ul style="list-style-type: none"> ✓ все стальные элементы перед покраской дважды поддаются дробеструйной обработке в автоматических камерах, ✓ покраска производится в автоматических камерах в RAL.... ✓ Цвет кузова – площадки - 	
Колеса	Прочие элементы
<ul style="list-style-type: none"> ✓ стальные ободья ✓ шины 385/65 R 22,5 - 7 штук (BRIDGESTONE, CONTINENTAL, FULDA, SAVA) 	<ul style="list-style-type: none"> ✓ 2 клина под колёса с креплением, ✓ инструментальный ящик с замком ✓ 6 крыльев с брызговиками, ✓ корзина на одно запасное колесо в задней части полуприцепа
Дополнительные опции	
<ul style="list-style-type: none"> ✓ Шины MICHELIN ✓ счётчик пробега 	<ul style="list-style-type: none"> ✓ нестандартный цвет рамы и стоек ✓ отбойник типа "ROL-STOP"



ТЕХНИЧЕСКИЕ ДАННЫЕ:

A	Внешняя длина	mm	9 350
C	Внешняя ширина	mm	2 540
I	Высота платформы	mm	1 330
M	Расстановка: шип – передняя ось	mm	4 440
H	Межосевое расстояние	mm	1 310
K	Высота седла	mm	1 150
	Колесная колея	mm	2 045 / 2 100
	Допустимый полный вес	kg	39 000
	Собственный вес	kg	4 700
	Нагрузка на ось	kg	3 x 9000
	Нагрузка на седло	kg	12 000

Производитель сохраняет за собой право изменения технических параметров транспортного средства.